



ReMed
ZÉRO PLASTIQUE

ADOPT'1 SPOT

Un programme pédagogique de sciences participatives
pour lutter contre les déchets abandonnés



MERTERRE
OBJECTIF ZÉRO DÉCHET MARIN



MINISTÈRE
DE LA TRANSITION
ÉCOLOGIQUE
ET SOLIDAIRE

**RÉGION
SUD**



PROVENCE
ALPES
CÔTE D'AZUR



LE PROGRAMME ADOPT'1 SPOT, C'EST QUOI ?

Le programme prend son origine aux USA, inspiré du concept “**Adopt a Beach**”. Il consiste à s'approprier un endroit délimité pour le nettoyer des **déchets abandonnés** qui s'y accumulent.

C'est un outil de **sciences participatives** : la collaboration de chacun permet de récolter des données utiles au diagnostic scientifique du spot

Le diagnostic se base sur le **type** et la **quantité** (*volume, poids, déchets indicateurs*) des déchets ramassés. Les données permettent de **comprendre** l'origine des déchets, leur composition, et **d'agir** de manière plus adaptée



“ADOPTER”, UN RECOURS SYMBOLIQUE

AIMER C'EST PROTÉGER

« Chaque personne a la capacité d'apprendre à aimer un lieu et à développer un lien affectif et responsabilisant envers les êtres qui y vivent et les éléments qui le composent ». **Isabelle Poitou, directrice de MerTerre**

- **Nettoyage** d'un lieu que l'on apprécie, pour en prendre soin et qu'il soit mieux protégé !
- Notion d'**attachement** et de lien **affectif**
- **Collecte** de données sur un même endroit, permettant l'obtention de données régulières et fiables et d'apprécier l'**efficacité des actions de réduction**
- Responsabilise sur la mise en oeuvre d'**actions préventives ciblées et adaptées au spot**





L'ENGAGEMENT ADOPT'1 SPOT

Le programme Adopt'1 Spot implique durablement les structures, scolaires, citoyen·nes, sur un spot préalablement défini.



AVEC COMME ENGAGEMENTS:

- **Effectuer** au moins **3 ramassages par an** sur le même spot
- **Caractériser** les déchets collectés lors des ramassages en utilisant l'un des 4 niveaux de protocoles standardisés
- **Enregistrer** les relevés des ramassages sur la plateforme



L'ENGAGEMENT ADOPT'1 SPOT

Le programme Adopt'1 Spot implique durablement les structures, scolaires, citoyen·nes, sur un spot préalablement défini.

AVEC POUR OBJECTIFS :

- **Initier aux sciences participatives** dans le cadre d'un programme pédagogique en identifiant les **sources des déchets** (*comportements, secteurs économiques, circulations des déchets*) ;
- **Co-construire un plan d'action** innovant et responsabilisant permettant de **réduire** la production de déchets et/ou de mieux les **gérer** ;
- À terme, **évaluer** l'efficacité des **mesures** correctives en poursuivant les relevés sur plusieurs années.

L'ACCOMPAGNEMENT PÉDAGOGIQUE

Le programme **Adopt'1 Spot**, c'est aussi un programme de **sensibilisation** et d'**éducation** à la problématique des **déchets abandonnés** et des **déchets marins** au travers différents supports pédagogiques.



PRENDRE CONSCIENCE

En visualisant la **pollution** du spot, grâce à l'identification des **déchets** trouvés



COMPRENDRE LA PROBLÉMATIQUE

En attirant l'attention sur les **déchets** les plus souvent retrouvés (*déchets indicateurs*)



INFORMER SUR LES IMPACTS

En expliquant les **conséquences** de ces déchets sur la vie **marine** et sur **l'humain**



TRANSMETTRE DES SOLUTIONS

En donnant la possibilité d'en proposer et d'en mettre en oeuvre à **l'échelle du spot**

LE PROGRAMME ADOPT'1 SPOT EN 4 ÉTAPES

1

Ramasser sur
son spot

2

Caractériser
les déchets
ramassés

3

Enregistrer les
données sur la
plateforme ReMed
Zéro Plastique (région
sud) ou Zéro Déchet
Sauvage (nationale)

4

Mettre en place des
plans de prévention et
de gestion des
déchets, adaptés au
spot

1. RAMASSER SUR SON SPOT

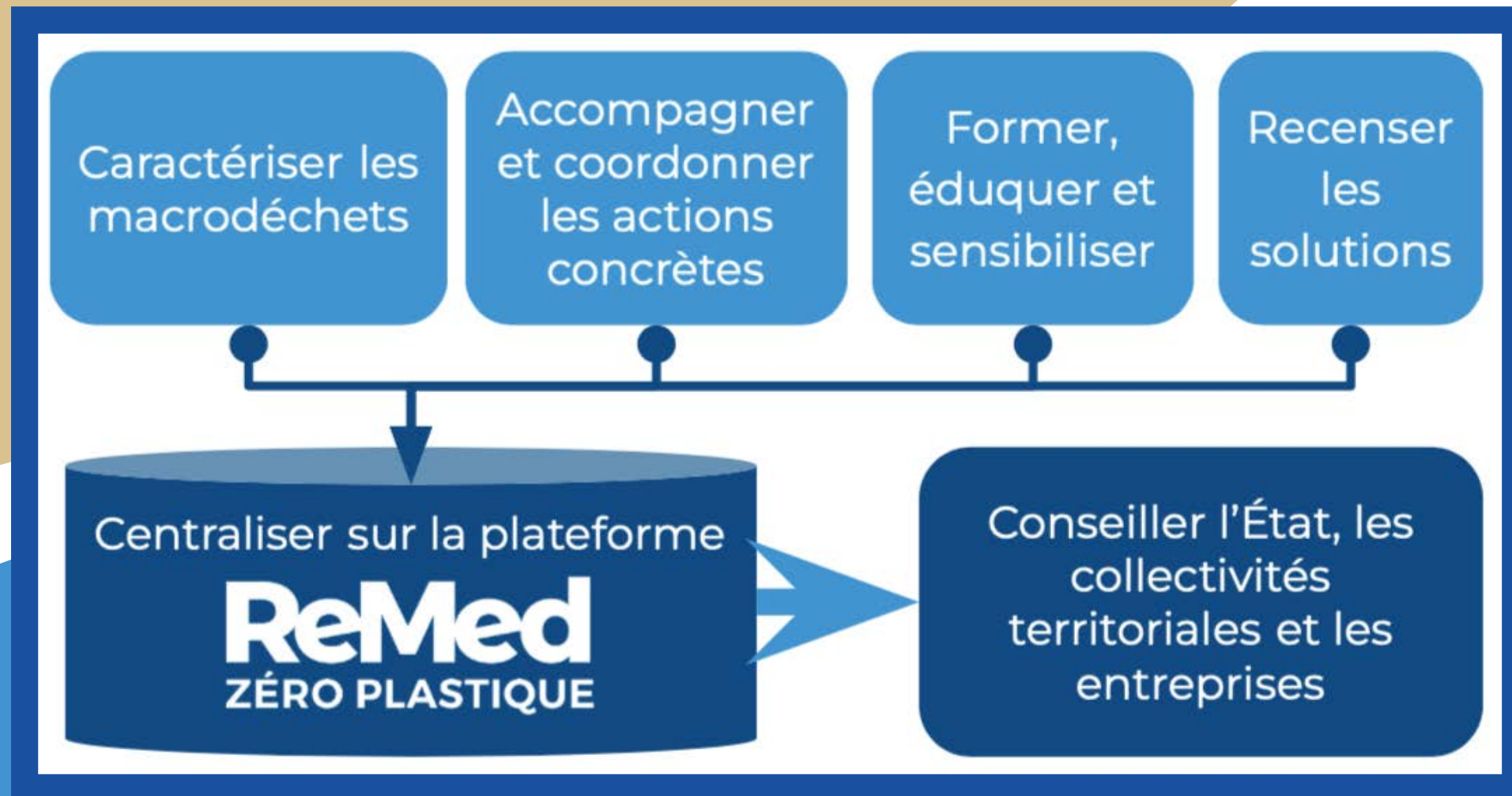
MerTerre est à votre disposition pour vous aider dans l'organisation de votre premier ramassage.

Des **webinaires** d'information sont tenus en ligne régulièrement.



- Définir en amont le **point de ralliement**, le périmètre du **ramassage** et la **zone de caractérisation**
- **Accueillir** et briefier les **participants** et l'équipe **caractérisation**
- **Pendant** le ramassage, caractériser les **déchets**
- Prendre des **photos** du ramassage, des volontaires, des déchets insolites

2. CARACTÉRISER LES DÉCHETS RAMASSÉS : POURQUOI ?



- Comprendre les caractéristiques des déchets sauvages diffus (quantités, typologie, auteurs, secteurs économiques)
- Identifier les zones d'accumulations et les origines géographiques (flux et stocks)
- Tableau de bord pour les décideurs
- Impliquer les industriels dans le dispositif de réduction et de dépollution
- Cibler et influencer les politiques publiques
- Informer et impliquer les consommateurs

3. ENREGISTRER LES DONNÉES SUR L'UNE DES PLATEFORMES DE SCIENCES COLLABORATIVES



Adopt'1 Spot

Vous réalisez 1 à 3 ramassages par an sur le même SPOT ?
Adoptez-le !

 Vous organisez régulièrement un nettoyage sur la même zone ? Vous aimez particulièrement cette petite plage difficile d'accès et voulez participer à la maintenir propre ? Vous venez régulièrement sur ce « spot » pour pratiquer une activité sportive ? Vous avez repéré un endroit particulièrement pollué par des déchets « sauvages » et voulez faire connaître le problème et le surveiller ?

Filtrer par... RÉGION ▾ STATUT D'ADOPTION ▾ Réinitialiser ✕

The screenshot shows a map of the southern region of France with several green circular markers indicating registered spots. The markers are numbered: 10 (yellow), 3 (green), 2 (green), 2 (green), and 4 (green). The map includes labels for various cities and regions like Avignon, Aix-en-Provence, and Monaco.

ReMed
ZÉRO PLASTIQUE
réseau méditerranéen

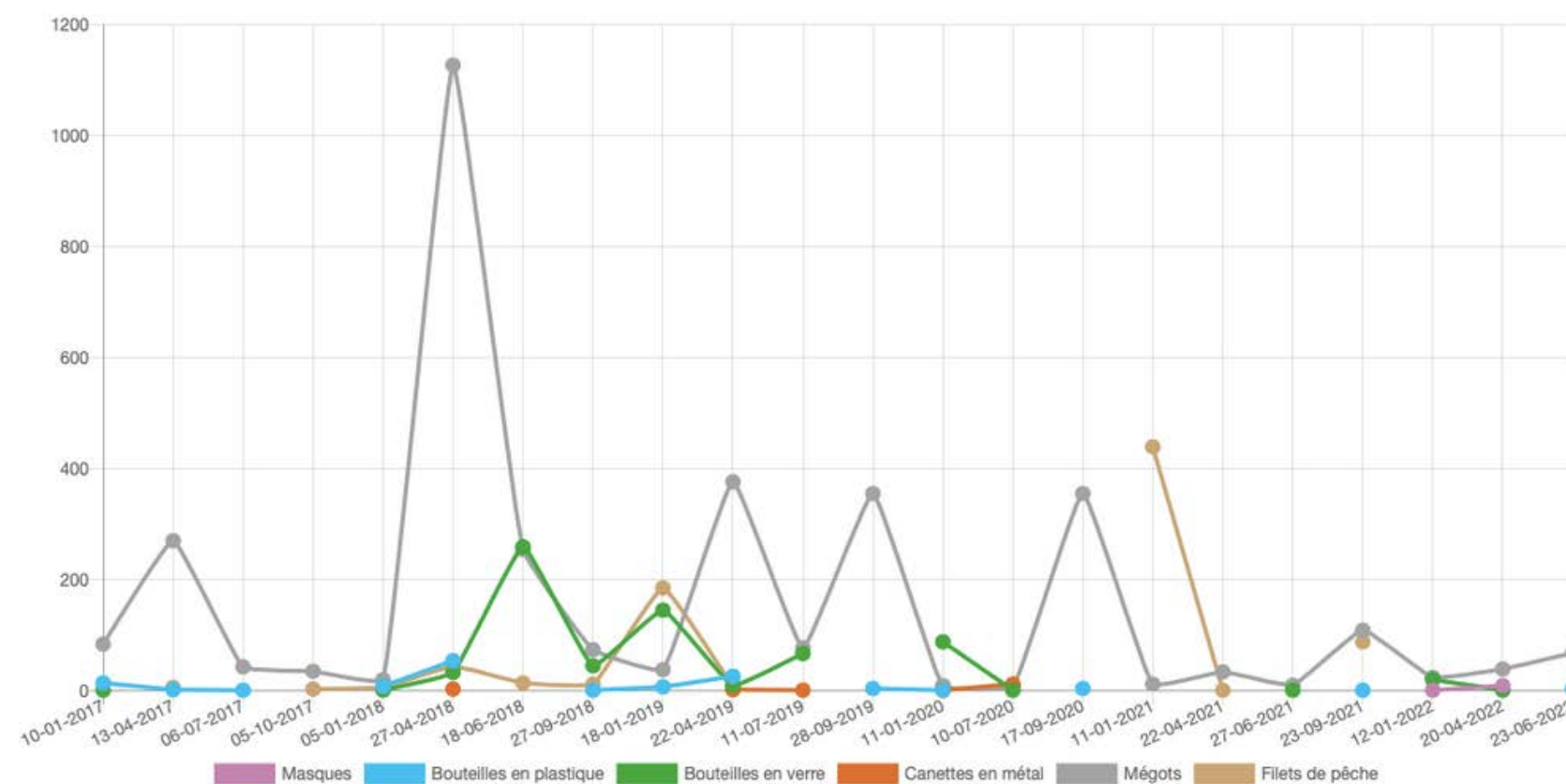
ZéRO
DÉCHET SAUVAGE
réseau national

- L'adoptant enregistre ses données sur la plateforme **ReMed Zéro Plastique** (région sud) ou sur **Zéro Déchet Sauvage** (nationale)
- L'adoptant est mis en avant sur la/les plateformes
- L'adoptant a accès aux bilans de l'ensemble de ses actions

4. METTRE EN PLACE DES PLANS DE PRÉVENTION ET DE GESTION DES DÉCHETS, ADAPTÉS AU SPOT

ÉVOLUTION DU NOMBRE DE DÉCHETS INDICATEURS

Cliquer sur un élément de la légende pour le masquer ou l'afficher



- Analyser les résultats
- Établir des plans de réduction ciblés afin d'agir à la source des pollutions
- Suivre et évaluer l'efficacité de ces plans de réduction, les répliquer lorsque cela est possible
- Surveiller l'évolution des pollutions par les déchets sauvages



ENSEMBLE, LUTTONS CONTRE LES DÉCHETS ABANDONNÉS !



N'hésitez pas à envoyer vos questions
à association@mer-terre.org.