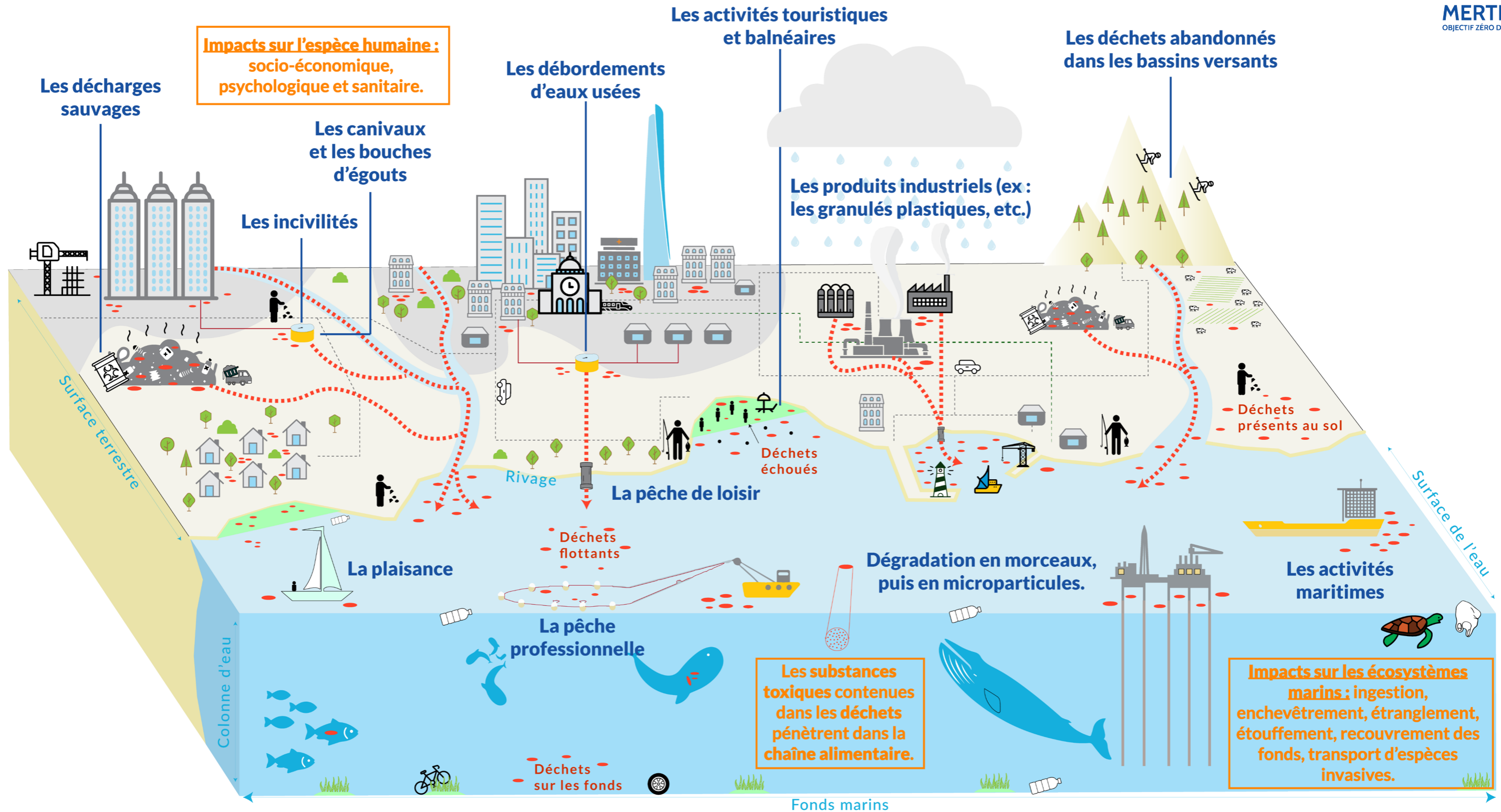


Schéma simplifié des origines des déchets en mer et de leurs impacts



MERTERRE
OBJECTIF ZÉRO DÉCHET MARIN



Conception et réalisation : Théo Zecchini - MerTerre (inspirer des schémas de GRID arendal - Norvège)

Les **pluies** et les **vents** contribuent à véhiculer les **déchets** vers les **réseaux d'eau**, les **fleuves** et les **zones côtières**. Une fois en **mer**, ils peuvent circuler pendant longtemps. Tombés sur les **fonds**, puisque **non biodégradables**, ils constituent des **décharges sous marines** pour des millénaires.