

Guide de l'organisateur de ramassage d'envergure



MERTERRE
OBJECTIF ZÉRO DÉCHET MARIN



POUR TOUTE INFORMATION COMPLÉMENTAIRE, NOTRE ÉQUIPE SE FERA UN PLAISIR DE VOUS ACCOMPAGNER. N'HÉSITEZ PAS À NOUS CONTACTER !



INTRODUCTION	3
RAMASSAGE	4
3 MOIS AVANT LE RAMASSAGE	5
2 MOIS AVANT LE RAMASSAGE	8
1 MOIS AVANT LE RAMASSAGE	11
1 SEMAINE AVANT LE RAMASSAGE	15
LE JOUR J	17
APRÈS LE RAMASSAGE	20
LES DOCUMENTS INCONTOURNABLES	23

SOMMAIRE

INTRODUCTION

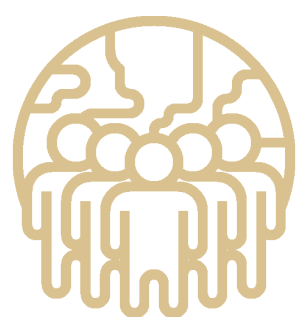
Dans le monde entier, nous sommes de plus en plus nombreux à organiser des ramassages de déchets sauvages. En famille, entre amis, au sein de votre école, de votre entreprise ou lors d'opérations rassemblant des structures d'origines variées, voici un **guide** pour vous accompagner dans **l'organisation de votre opération de ramassage de déchets sauvages**. Pour bien gérer, il est nécessaire de mieux connaître et cela passe par la caractérisation quantitative et qualitative des déchets. Ainsi, en caractérisant les déchets, vous participez à enrichir les connaissances sur cette pollution majeure, vous permettez l'élaboration de plans d'actions ciblés selon les territoires et aidez à agir concrètement en amont des pollutions (pour en savoir plus sur l'intérêt de la caractérisation, [cliquez-ici](#)).

UNE DÉMARCHE SIMPLE...



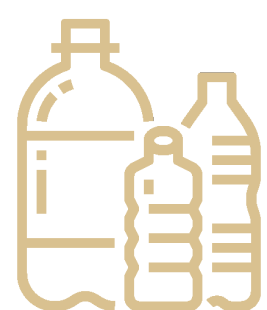
... QUI PROTÈGE L'ENVIRONNEMENT

En ramassant les déchets sauvages, vous contribuez à préserver l'équilibre des écosystèmes, abritant faune et flore, ainsi que la santé et le bien être de l'espèce humaine mais aussi de ses activités économiques et sociales. Il est d'ailleurs important, tout au long de l'opération, de veiller à respecter une démarche qui ne nuit pas à l'environnement dans lequel vous évoluez.



... QUI SENSIBILISE

L'organisation d'un ramassage de déchets est une formidable opportunité de sensibiliser les participants. Une telle expérience permet à tous de se rendre compte de l'ampleur du problème. Rejoindre une opération de ramassage renforce la prise de conscience de l'importance de cette démarche et permet de prendre part à un élan collectif et plein d'espoir. Le retentissement de ces opérations grandit grâce à cette formidable mobilisation citoyenne.



... QUI RENSEIGNE SUR LA POLLUTION ET DONC SUR LES MESURES CORRECTIVES À ADOPTER

La caractérisation des déchets ramassés permet de définir et de mettre en œuvre des plans de réduction en apportant des arguments tangibles et une évaluation des actions correctives menées.

RAMASSAGE D'ENVERGURE



Ce guide est destiné aux structures pilotes qui souhaitent être accompagnées dans la préparation et l'organisation de leurs opérations de ramassage d'envergure, ainsi que dans la mise en place de la caractérisation des déchets.

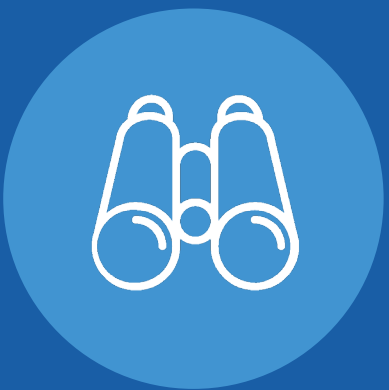
3 MOIS AVANT LE RAMASSAGE



FAITES UNE LISTE DES ACTEURS MOBILISABLES



FAITES LES DEMANDES ADMINISTRATIVES



CHOISISSEZ LES SITES DE RAMASSAGES



**ORGANISEZ UNE OU PLUSIEURS RÉUNIONS DE
COORDINATION**



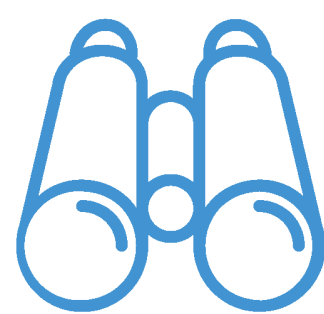
ÉLABOREZ VOTRE PLAN



FAITES UNE LISTE DES ACTEURS MOBILISABLES

Prospectez auprès des organismes locaux

Recherchez des associations en lien avec la protection de l'environnement, des entreprises engagées dans une démarche zéro déchet, des clubs sportifs ou encore des collectivités locales prêtes à soutenir l'opération.



CHOISISSEZ LES SITES DE RAMASSAGES

À choisir en concertation avec les organismes participants

Les zones doivent être accessibles et sécurisées. Les acteurs ont généralement un site privilégié, qu'ils visitent régulièrement dans le cadre de leurs activités.



ÉLABOREZ VOTRE PLAN

CHOISISSEZ LA DATE ET L'HEURE

Pour bénéficier des meilleures conditions pour votre ramassage, effectuer une veille de l'actualité locale.

PRÉVOYEZ LA GESTION DES DÉCHETS

Les **déchets** que vous **ramasserez** devront rejoindre une **filière de traitement**.

Selon les cas, vous pouvez :

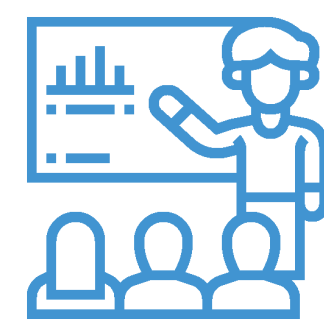
- **Demander** à la collectivité locale de mettre des **caissons et containers de tri gratuitement** à disposition aux emplacements appropriés ;
- **Développer** des **partenariats** avec des **structures spécialisées** dans la récupération/ valorisation des déchets (plastiques marins, mégots de cigarette, etc.) ;
- **Les ramporter** et les **déposer** dans des **corbeilles/ PAV** (si petite quantité de déchets).



FAIRE LES DEMANDES ADMINISTRATIVES

Toutes les demandes administratives doivent être faites en avance afin d'anticiper les imprévus.

- demande d'autorisation **aux gestionnaires du site** (ex: parc national) ;
- demande **d'autorisation de manifestation** aux collectivités en charge du territoire choisi (ville, métropole, région...).



ORGANISEZ UNE OU PLUSIEURS RÉUNIONS DE COORDINATION

Regroupez les structures participantes afin de faire un point d'avancement sur l'organisation, elles pourront également poser toutes leurs questions.

En amont de la réunion, envoyez leur un formulaire demandant les besoins en matériels des structures.

Trouvez une salle adéquate puis contactez les structures pour les informer de la date et du lieu de rendez-vous. A la fin de cette réunion, faites un compte-rendu et communiquez le aux structures présentes.

2 MOIS AVANT LE RAMASSAGE



FORMEZ LES STRUCTURES



**DEMANDEZ UN SOUTIEN LOGISTIQUE AUX
COLLECTIVITÉS**



**CHERCHEZ DES PARTENAIRES POUR LE
MATÉRIEL**



**CRÉEZ VOTRE ÉVÉNEMENT EN LIGNE SUR ZÉRO
DÉCHET SAUVAGE**



**FAITES REMPLIR LES FICHES STRUCTURES AUX
PARTICIPANTS**



RÉDIGEZ UN DOCUMENT DE SYNTHÈSE



FORMEZ LES STRUCTURES

Formez les structures participantes à la caractérisation des déchets.

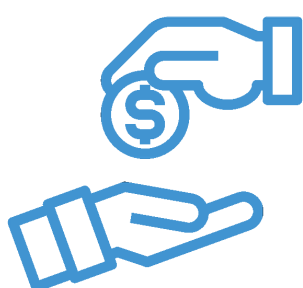
Organisez une journée formation en présentiel ou partagez les documents décrivant la méthode de caractérisation que vous pourrez retrouver [ici](#).



DEMANDEZ UN SOUTIEN LOGISTIQUE AUX COLLECTIVITÉS

En fonction des besoins des participants, demandez aux collectivités locales de mettre des caissons et conteneurs de tri gratuitement à disposition aux emplacements appropriés, sur les sites qui le requièrent.

Vous pouvez également demander la mise à disposition de matériels pour le ramassage, comme les sacs poubelles.



CHERCHEZ DES PARTENAIRES POUR LE MATERIEL

Une fois les besoins en matériels de chaque structure renseignés, développez des partenariats avec des fournisseurs afin d'en bénéficier gratuitement ou à bas coût. Il faudra ensuite mettre en œuvre des solutions pour la livraison et le stockage de ce matériel.



CRÉEZ L'ÉVÈNEMENT EN LIGNE SUR REMED ZÉRO PLASTIQUE OU ZÉRO DÉCHET SAUVAGE

Si vous n'êtes pas déjà inscrits, enregistrez votre structure sur l'une des deux plateformes (selon votre région) et créez votre événement. Vous rendrez ainsi votre **événement visible** et bénéficierez du **soutien de nombreux acteurs déjà inscrits**.



FAITES REMPLIR LES FICHES STRUCTURES AUX PARTICIPANTS

Vous en trouverez un exemplaire [ici](#).

Ces fiches permettront de regrouper les informations essentielles sur les organismes participants au ramassage, comme le logo ou encore une brève description de leurs activités. Cela permettra de mettre en valeur les structures impliquées dans l'évènement, notamment lors de la communication auprès des médias.



RÉDIGEZ UN DOCUMENT DE SYNTHÈSE

Il vous permettra d'être à jour dans l'organisation de l'évènement.

Ce document regroupera les informations d'organisation, besoins matériels, zones de ramassages, coordonnées des structures...

- 1 MOIS AVANT LE RAMASSAGE



RASSEMBLEZ ET DISTRIBUEZ L'ÉQUIPEMENT



FAIRE SIGNER LA CHARTE DE L'OPÉRATION



ORGANISER UN MOMENT CONVIVIAL



COMMUNIQUEZ SUR L'ÉVÈNEMENT



**VERIFIEZ LA COUVERTURE DE L'OPÉRATION PAR
VOTRE ASSURANCE**

RASSEMBLER L'ÉQUIPEMENT



POINT INFO

COMMENT TROUVER CE MATÉRIEL FACILEMENT ?

Demandez aux participants d'apporter leurs propres gants de jardin, sacs cabas de courses, seaux ménagers, et stylos pour limiter votre production de déchets.

Demandez à des sponsors de vous mettre à disposition du matériel gratuitement !



POINT ÉCO-FRIENDLY

Réflexe « Je limite mon impact environnemental » :

Liste d'inscription et fiche de caractérisation : imprimez-les au recto de feuilles de brouillon.

Porte document : coupez un morceau de carton rigide de la taille d'une feuille A4 et accrochez-y une pince à linge ou un trombone.

Balance/peson : apportez votre pèse-personne, peson pour bagages, ou votre peson de pêche.

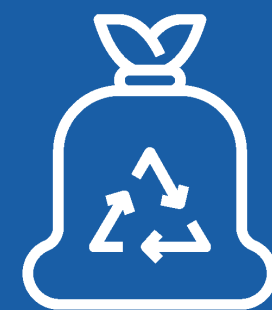
Boîte DASRI : récupérez cette petite boîte jaune gratuitement à votre pharmacie de proximité puis ramenez-la.



pincettes pour éviter de se baisser



gants



sacs pour collecter les déchets



liste des participants avec autorisation de droit à l'image



ruban pour délimiter la zone de caractérisation



porte document



fiche de caractérisation



balance/peson pour peser les déchets



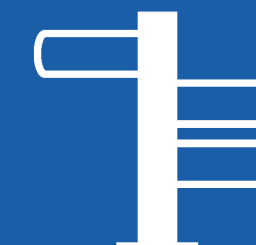
trousse de secours



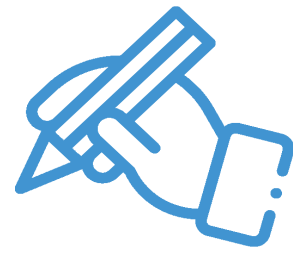
stylo



boîte DASRI pour déchets infectieux

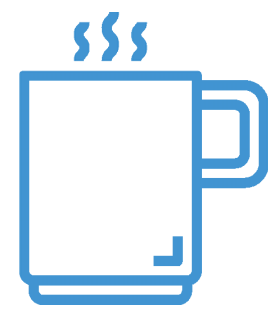


signalétique pour indiquer les lieux de rassemblements



FAITES SIGNER LA CHARTE DE L'OPÉRATION

La charte doit regrouper les valeurs, les objectifs et les règles de l'opération. Elle doit être signée par toutes les structures participante et ces dernières doivent s'engager à les respecter. Vous pouvez en trouver un exemplaire [ici](#), qui à servi lors de l'évènement d'envergure Calanques Propres, dans la région de Marseille.



ORGANISEZ UN MOMENT CONVIVAL

Pour un moment plus convivial avec vos bénévoles, vous pouvez organiser une collation après le ramassage.

Trouvez un prestataire partenaire. Vous pouvez également faire appel aux participants pour apporter snacks et boissons.



COMMUNIQUEZ SUR L'ÉVÈNEMENT

La communication est une phase importante de l'opération. Plusieurs moyens vous sont donnés :

- Créez une affiche pour l'évènement, en trois déclinaisons
 1. Logos de tous les participants et partenaires
 2. Logos des partenaires seulement
 3. Pas de logo mais un espace blanc pour que chacune des structures puisse communiquer à son échelle
- Animation des réseaux sociaux
- Communiqué de presse et création d'un dossier de presse à transmettre aux médias



VÉRIFIEZ LA COUVERTURE DE L'OPÉRATION PAR VOTRE ASSURANCE

En tant qu'organisateur d'un événement, vous êtes **responsable** de la **sécurité** des **participants**. Contacter votre assurance afin de connaître les clauses de votre contrat. Généralement, **ce type de situation est prévu** et vos **adhérents** sont **assurés** lors des événements. Par défaut, la **responsabilité civile** du participant sera **engagée**.

PRÉPAREZ LA LISTE D'ÉMARGEMENT DES PARTICIPANTS

Elle vous **aide** à **organiser** votre **opération** et vous permet de **communiquer** avec chacun d'entre eux. Elle permet surtout de garder des traces pour **l'assurance** et de pouvoir recontacter les personnes pour des opérations suivantes.



POINT INFO

En promouvant votre opération en local, vous sensibilisez sur la thématique des déchets et déclenchez peut-être les initiatives de demain !



POINT ÉCO-FRIENDLY

Partez en co-voiturage ! Vous proposerez ainsi une solution de transport éco-responsable aux participants.

1 SEMAINE AVANT LE RAMASSAGE



VÉRIFIEZ LES CONDITIONS MÉTÉO



VÉRIFIEZ LES COORDONÉES DES STRUCTURES



IMPRIMEZ LES FICHES DE CARACTÉRISATION

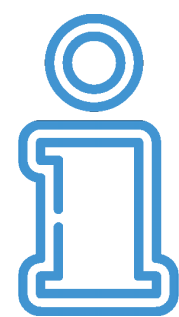


ENVOYEZ UN MAIL OU SMS



VÉRIFIEZ LES CONDITIONS MÉTÉOS

La semaine avant le jour J, vérifiez l'évolution des conditions météo afin de pouvoir anticiper et reporter ou annuler si besoin.



VÉRIFIEZ LES COORDONÉES DES STRUCTURES

Cela vous permettra de rester en contact avec les structures le jour du ramassage pour s'assurer du bon déroulement de l'évènement.



IMPRIMEZ LES FICHES CARACTÉRISATIONS

Vous en trouverez des exemplaires [ici](#). Vous pourrez, par la suite, les communiquer aux différentes structures participantes.



ENVOYEZ UN MAIL OU SMS

Rappelez l'évènement aux bénévoles.

Rappelez également aux structures de vous envoyer les données sur le ramassage et la caractérisation le jour de l'opération, avant 14h.

LE JOUR DU RAMASSAGE



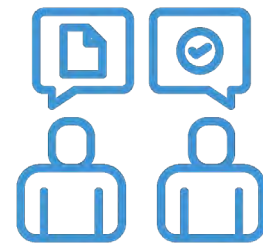
RESTEZ EN RELATION AVEC LES STRUCTURES



CARACTÉRISEZ LES DÉCHETS RAMASSÉS

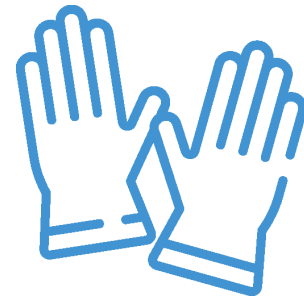


**RÉCUPÉREZ LES DONNÉES DES STRUCTURES ET
RÉDIGEZ UN PRÉ-BILAN**



RESTEZ EN RELATION AVEC LES STRUCTURES

Prenez contact avec les structures afin de vérifier le bon déroulement de l'opération.



CARACTÉRISEZ LES DÉCHETS RAMASSÉS

Vos **données** sont précieuses ! Participer au **programme de sciences participatives sur les déchets sauvages diffus** permet de connaître et faire connaître les caractéristiques de cette pollution et ainsi définir les actions de réduction à mener.

Afin d'alimenter les plateformes [ReMed Zéro Plastique](#) et [Zéro Déchet Sauvage](#) qui centralisent l'ensemble des données récoltées en France, utilisez le protocole de caractérisation qui correspond le mieux à vos possibilités/contraintes.

Les déchets sauvages ont, selon les matières qui les composent, des **impacts** plus ou moins importants sur les **écosystèmes**, des durées de vie dans la nature plus ou moins longues et peuvent avoir des origines très distinctes.

Selon le **niveau de caractérisation choisi** (pour en savoir plus, [cliquez ici](#)), les informations demandées concernent : les **volumes** et les **poids** par matériau, le nombre de certains **déchets indicateurs** (*un déchet indicateur est un déchet fréquemment trouvé, témoin d'une activité spécifique, d'une consommation excessive, d'un secteur professionnel particulier, etc.*).

RÉCUPÉREZ LES DONNÉES DES STRUCTURES ET RÉDIGEZ UN PRÉ-BILAN

A la fin de votre ramassage, commencez à rassembler les données des structures participantes.

Volume de déchets, poids, nombre de participants...

Une fois le pré-bilan rédigé, vous pouvez communiquer sur les premiers résultats.



TRIEZ LES DÉCHETS RECYCLABLES

Séparez les déchets recyclables dans la mesure du possible comme :

Le verre (ex. bouteille en verre, bocal, mais pas la céramique ou le verre de vaisselle) ;

Les objets en **aluminium non oxydés** (canettes) ;

Les objets d'**emballage en plastique non dégradés** (ex. bouteille en plastique transparents PET).

Voici le lien vers les consignes de tri personnalisées dans votre quartier :

<https://www.consignesdetri.fr/geoloc/monquartier>

GÉREZ LES DÉCHETS SENSIBLES

Sécurisez les déchets à risques infectieux dans une **boîte** jaune **DASRI** (seringues, médicaments) à **recupérer** au préalable dans une **pharmacie** ;

Manipulez les déchets dangereux **avec prudence** (fils barbelés, seringues) ou **signalez les** (nature et emplacement) à une collectivité ou un organisme spécialisé. Ne laissez jamais un mineur les manipuler ;

Signalez les déchets d'amiante (évríte) aux gestionnaires de la zone et ne les **touchez pas**.

JETEZ LES DÉCHETS DANS UNE POUBELLE !

Déposez vos déchets aux **endroits prévus** au préalable en **accord avec la mairie, la collectivité** ou le **gestionnaire** (poubelle, container, benne, centre de tri, déchetterie).

APRÈS LE RAMASSAGE



**RENSEIGNEZ LES DONNÉES DE LA COLLECTE
SUR REMED ZÉRO PLASTIQUE OU SUR ZÉRO
DÉCHET SAUVAGE**



RÉDIGEZ LE BILAN DE L'OPÉRATION



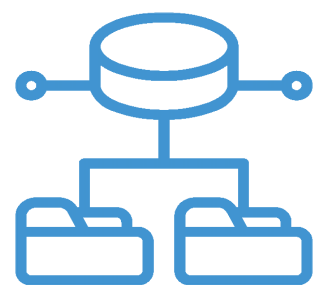
RELAYEZ LES RETOMBÉES MÉDIATIQUES



ENVOYEZ DES REMERCIEMENTS



FAÎTES L'INVENTAIRE DU MATERIEL RESTANT



RENSEIGNEZ LES DONNÉES DE LA COLLECTE SUR REMED ZÉRO PLASTIQUE OU SUR ZÉRO DÉCHET SAUVAGE

Utilisez le **tutoriel** (cf. [page 23](#)). Si vous rencontrez des difficultés, **contactez** l'association **MerTerre**. Puis, **partagez votre bilan sur les réseaux sociaux** !

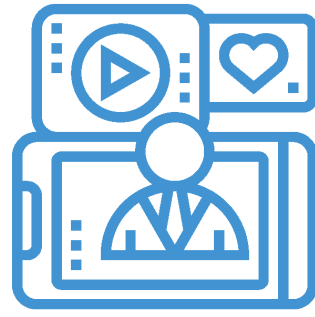
COMMENT RENTRER VOS DONNÉES SUR LES PLATEFORMES ?

- Rendez-vous sur [ReMed Zéro Plastique](#) (Région Sud) ou sur [Zéro Déchet Sauvage](#) (Autres régions)
- Connectez vous à votre compte
- Créez votre événement, si cela n'a pas encore été effectué, dans l'onglet "Tableau de bord"
- Saisissez le relevé de l'évènement que vous venez d'effectuer : Cliquez en haut de la page sur "**Il vous reste X relevé(s) à saisir**" et laissez vous guider.
- Vous pourrez retrouver votre relevé dans votre "**Tableau de Bord**" et dans l'onglet "**Nettoyages Réalisés**".



RÉDIGEZ LE BILAN DE L'OPÉRATION

A partir des données récoltées auprès des structures, rédigez un bilan résumant l'évènement (structures présentes, zones d'intervention, déchets ramassés et caractérisés...).



RELAYEZ LES RETOMBÉES MÉDIATIQUES

- **Récupérez** toutes les **retombées médiatiques** (articles, podcasts radio/TV, liens, photos, etc.) ;
- **Mentionnez les références du média** (nom du support : journal, site web, émission radio ou TV, et la date de publication/diffusion) ;
- **Mettez les documents** dans un **dossier avec les liens et joignez ces informations au bilan** que vous transmettez sur les plateformes.



ENVOYEZ DES REMERCIEMENTS

N'oubliez pas de remercier les participants, les partenaires et les bénévoles, qui ont participé au bon déroulement de l'opération.



FAÎTES L'INVENTAIRE DU MATÉRIEL RESTANT

Pour éviter la surconsommation et le gâchis, vous pouvez répertorier le matériel non utilisé pendant cette opération. Ainsi, il pourra servir de base l'année suivante.

LES DOCUMENTS INCONTOURNABLES

CHARTRE ÉCO-ÉVÉNEMENT

En organisant un ramassage de déchets vous vous engagez à respecter certains principes.

[Lien téléchargeable](#)

COURRIER À LA MAIRIE

Ce courrier pour permettra d'effectuer votre demande d'événement auprès de votre mairie.

[Lien téléchargeable](#)

EXEMPLE "JOURNÉE D'OPÉRATION"

Voici un exemple de planning pour organiser votre journée.

[Lien téléchargeable](#)

CONSIGNES DE SÉCURITÉ

Pour un ramassage en toute sécurité !

[Lien téléchargeable](#)

LISTE DES PARTICIPANTS

[Lien téléchargeable](#)

DROIT À L'IMAGE

Cette demande d'autorisation de droit à l'image est à faire signer à chacun des participants.

[Lien téléchargeable](#)

MAILS AUX PARTICIPANTS

Voici un exemple de mail à envoyer aux participants.

[Lien téléchargeable](#)

MÉTHODE DE CARACTERISATION

Ces indications vous permettront d'organiser au mieux votre caractérisation des déchets.

[Lien téléchargeable](#)

TROUSSE DE SECOURS

Voici une liste de matériel médical à avoir le jour J.

[Lien téléchargeable](#)

BRIEFING DE DÉPART

Voici un exemple de planning pour organiser votre journée.

[Lien téléchargeable](#)

CHECK LIST DE L'ORGANISATEUR

Vous trouverez une check list pour préparer votre événement.

[Lien téléchargeable](#)