



# Caractérisiez les déchets avec MerTerre



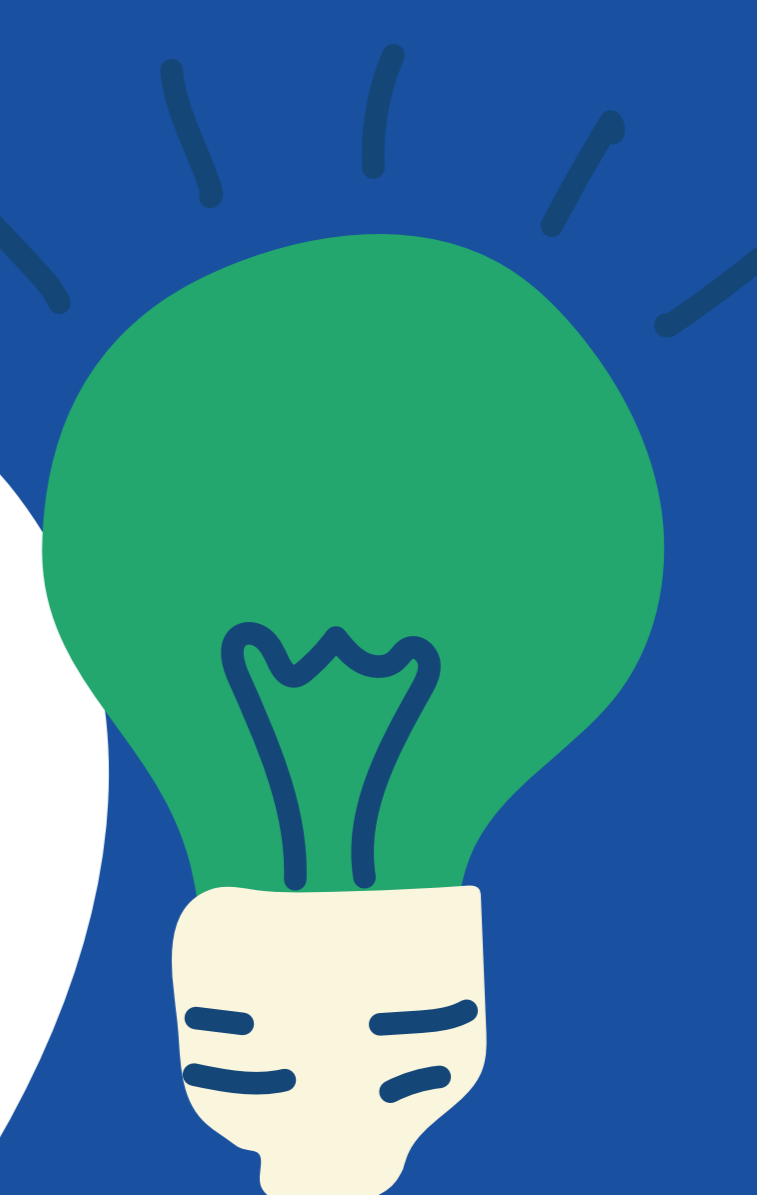
Vous êtes des **témoins privilégiés** de l'état de santé des **écosystèmes terrestres et marins**, vos retours peuvent aider à **quantifier** et **qualifier la pollution liée aux déchets sauvages diffus** afin de mesurer l'étendue du problème et éveiller les consciences.

Caractériser cette pollution permet de mieux la comprendre et de mettre en place des mesures adaptées pour restaurer les écosystèmes et, à terme, **agir pour réduire**, à la source, la production de ces **déchets**.



## Le pré-tri

Si possible, formez des **groupes de minimum 5 personnes**.  
Chaque groupe aura **3 sacs** pour séparer les matériaux facilement triables (**un matériau lourd avec un matériau léger**)



Plastique



Verre, Céramique, Textile



Papier, Carton, Métal, Bois



## Exemple pour les sacs

Apportez vos sacs à l'équipe en charge de la **caractérisation** qui va **trier** les déchets ramassés et recenser les **déchets indicateurs**



## Une fois le sac rempli

Par exemple pour un protocole niveau 2



Bouteilles en plastique, Masques, Mégots\*



Bouteilles en verre



Canettes en métal



## Sortir les déchets indicateurs des sacs

\* **Astuce mégots**

utiliser des **contenants à part** pour les **petits** déchets indicateurs (mégots, bouchons...)

Séparez le **verre** et la **céramique** du **textile** puis stockez les matériaux dans **deux sacs distincts** pour faciliter le tri et le comptage  
Appliquez la même méthode pour séparer le **papier** et le **carton** du **métal**



## Séparez les matériaux

Utilisez un **peson** avec crochet pour **mesurer le poids des sacs pour chaque matériau**

## Estimez le volume des sacs pour chaque matériau

(un sac plein de 110 Litres équivaut à 90 Litres fermé)

## Volume et poids



Les données sont centralisées sur la plateforme **ReMed Zéro Plastique** qui rassemble, fédère et coordonne, dans les territoires de la **Région Sud**, toute organisation ou partie prenante souhaitant contribuer à la réduction des déchets sauvages.

Cette plateforme est pensée et coordonnée par l'association **MerTerre**, co-conçue avec le **Muséum National d'Histoire Naturelle** et financée par le **Ministère de la Transition Écologique** et la **Région Provence Alpes-Côte d'Azur**.